

# Curriculum Vitae Società **Elle+Esse Architetti s.r.l.**

**Elle+Esse Architetti s.r.l.**

Via Melchiorre Geraci n.10 - 91022 Castelvetro (TP) - tel. +39924526439 - C.F.: P.iva 02834220812 - REA 202214  
email.: elleesearchitetti@pec.it - amministrazione@elleesearchitetti.it - sito:www.elleesearchitetti.it



## 1 - Dati Amministrativi

Denominazione : **Elle+Esse Architetti s.r.l.**  
Sede Legale : **Via Melchiorre Geraci n. 10 91022 Castelvetro (TP)**  
Sede secondaria : **Via del Plebiscito 107 p.1 Scala A 00186 Roma (RM)**  
Partita Iva: **02834220812 - C.F: 02834220812**  
REA: **202214 Ufficio Provinciale di Trapani**  
Telefono: **+39 0924526439**  
email: **amministrazione@elleesearchitetti.it**  
**progettazione@elleesearchitetti.it**  
**rinnovabili@elleesearchitetti.it**  
**sicurezzaqualita@elleesearchitetti.it**  
Pec: **elleesearchitetti@pec.it**  
Sito: **www.elleesearchitetti.it**

## 2 - Descrizione della Società

Elle+Esse Architetti s.r.l. nasce dall'esperienza pluridecennale degli architetti Gaspare Spallino e Michele Lombardo, professionisti che hanno condiviso un percorso fatto di passione, competenza e attenzione al dettaglio. Dopo oltre venticinque anni di attività nel 2022 hanno dato vita a una realtà strutturata e dinamica. Capace di integrare architettura e ingegneria in un approccio multidisciplinare

I soci :



### **Arch. Gaspare Spallino**

Amministratore unico

C.F.: SPLGPR74R18G273B

Iscritto all'ordine degli Architetti della Prov. di Trapani al n.1148

email: g.spallino@elleesearchitetti.it

cellulare : +39 3914144286



### **Arch. Michele Lombardo**

Amministratore unico

C.F.: SPLGPR74R18G273B

Iscritto all'ordine degli Architetti della Prov. di Trapani al n.1148

email: m.lombardo@elleesearchitetti.it

cellulare : +39 3456993866

### **Elle+Esse Architetti s.r.l.**

Via Melchiorre Geraci n.10 - 91022 Castelvetro (TP) -tel.+39924526439 - C.F.: P.iva 02834220812 - REA 202214  
email.: elleesearchitetti@pec.it - amministrazione@elleesearchitetti.it - sito:www.elleesearchitetti.it





La società fornisce i seguenti servizi :

## Architettura e Ingegneria

---

### **Progettazione architettonica e strutturale**

Ideiamo spazi funzionali, armonici e sostenibili, mettendo al centro le esigenze del cliente e il contesto in cui l'intervento si inserisce. Ogni progetto nasce da un attento ascolto e da un dialogo costante, con l'obiettivo di creare ambienti che coniughino estetica, funzionalità e innovazione. Dal concept iniziale alla progettazione esecutiva, seguiamo ogni fase con cura e competenza, valorizzando materiali, tecnologie e soluzioni costruttive all'avanguardia. Che si tratti di nuove costruzioni, ristrutturazioni o riqualificazioni, il nostro approccio integra visione architettonica e fattibilità tecnica.

### **Direzione Lavori, Sicurezza e Gestione della Qualità**

Supervisioniamo ogni fase del cantiere garantendo che i lavori vengano eseguiti nel pieno rispetto del progetto, delle normative vigenti e degli standard qualitativi previsti. La Direzione Lavori assicura il controllo tecnico, contabile e amministrativo dell'opera, coordinando imprese e professionisti coinvolti per una realizzazione precisa, efficiente e puntuale. In parallelo, svolgiamo le funzioni di Coordinatore per la Sicurezza in fase di progettazione ed esecuzione (CSP/CSE), pianificando e monitorando tutte le attività per prevenire rischi e tutelare lavoratori e committenti. Attraverso una rigorosa Gestione della Qualità, verificiamo materiali, processi e conformità documentale, garantendo trasparenza e tracciabilità fino al collaudo e alla consegna finale.

### **Diagnosi energetiche e Certificazioni energetiche**

Offriamo servizi di redazione dell' Attestato di Prestazione Energetica (APE), obbligatorio per la compravendita o locazione di immobili, oltre che per accedere a detrazioni fiscali. Attraverso sopralluoghi, rilievi e analisi tecniche, valutiamo il rendimento energetico dell'edificio e individuiamo eventuali interventi migliorativi. L'obiettivo è fornire una fotografia accurata delle prestazioni energetiche dell'immobile, contribuendo alla valorizzazione dell'immobile sul mercato e alla promozione della sostenibilità ambientale.

### **Stime e perizie immobiliari**

#### **Elle+Esse Architetti s.r.l.**

Via Melchiorre Geraci n.10 - 91022 Castelvetro (TP) - tel. +39924526439 - C.F.: P.iva 02834220812 - REA 202214  
email.: elleesearchitetti@pec.it - amministrazione@elleesearchitetti.it - sito:www.elleesearchitetti.it





Offriamo valutazioni tecniche e perizie immobiliari finalizzate a compravendite, investimenti, successioni, divisioni patrimoniali e contenziosi legali. Le nostre analisi si basano su criteri oggettivi, valori di mercato aggiornati e approfondite conoscenze urbanistiche e catastali. Che si tratti di un'abitazione, un immobile commerciale o un terreno, forniamo relazioni dettagliate e documentazione ufficiale, utili sia in ambito privato che giudiziario, con la massima precisione e trasparenza.

### **Rilievi topografici e drone**

Utilizziamo strumentazioni tecnologiche avanzate per eseguire rilievi topografici ad alta precisione, fondamentali per la pianificazione e la gestione di ogni progetto edilizio. Grazie all'impiego di droni professionali, siamo in grado di acquisire dati rapidi e dettagliati su vaste aree, ottimizzando tempi e costi. Questi rilievi permettono una mappatura tridimensionale accurata del territorio e delle strutture esistenti, garantendo una base solida per progettazioni architettoniche, interventi di riqualificazione e monitoraggi tecnici.

## **Fonti Rinnovabili**

---

### **Sviluppo e Permitting di Impianti FER**

Seguiamo l'intero percorso di sviluppo di impianti eolici fotovoltaici e BESS: dagli studi di fattibilità e layout preliminari, alla gestione completa dell'iter autorizzativo (PAUR, VIA/VAS/VINCA, valutazioni paesaggistiche e acustiche). Ci occupiamo delle pratiche di connessione alla rete e degli accessi alle aree, offrendo al contempo due diligence tecniche e piani economico-finanziari a supporto di investitori e operatori del settore.

### **Progettazione Integrata**

Offriamo un servizio completo di progettazione preliminare, definitiva ed esecutiva, che spazia dal micro-siting eolico e ottimizzazione dei layout fotovoltaici e Bess alla progettazione civile e strutturale di opere viarie. Ci occupiamo inoltre della progettazione elettrica (BT/MT/AT, cabine, protezioni, sistemi SCADA) e della redazione di documenti di gara e computi metrici, garantendo soluzioni tecniche affidabili e conformi alle normative.

### **Studi e Valutazioni Ambientali**

#### **Elle+Esse Architetti s.r.l.**

Via Melchiorre Geraci n.10 - 91022 Castelvetro (TP) - tel. +39924526439 - C.F.: P.iva 02834220812 - REA 202214  
email: elleesearchitetti@pec.it - amministrazione@elleesearchitetti.it - sito:www.elleesearchitetti.it





Gestiamo l'intero pacchetto ambientale per impianti FER: VIA, VAS, VINCA, relazioni paesaggistiche e agronomiche, valutazioni d'impatto acustico e ambientale. Progettiamo piani di mitigazione e compensazioni, assicurando conformità normativa e integrazione armonica dell'opera nel territorio.

### **Project e Construction Management**

Seguiamo ogni fase della realizzazione con direzione lavori e coordinamento della sicurezza (CSP/CSE), garantendo la corretta esecuzione delle opere. Ci occupiamo di pianificazione tempi e costi, gestione fornitori e procurement, oltre ad assicurare assistenza di cantiere, SAL, controllo qualità e conformità normativa per una consegna puntuale e senza imprevisti.

### **Rilievi e Indagini Tecniche**

Eseguiamo rilievi topografici ad alta precisione con GPS e fotogrammetria da drone, fornendo ortofoto e modelli digitali del terreno (DTM). Realizziamo indagini geologiche e geotecniche, garantendo dati accurati a supporto della progettazione di impianti e infrastrutture.

## **3 - Partners**

La società usa intrattenere rapporti di collaborazione professionale di tipo saltuario con professionisti esterni specializzati nei vari campi delle attività specifiche inerenti le commesse di volta in volta da espletare, e più precisamente:

**Valentina Accardo** | Architetto  
**Pietro Glorioso** | Agronomo  
**Vito Accardo** | Commercialista  
**Sebastiano Muratore** | Archeologo  
**DA'SCHI Architetture s.r.l. s.t.p.**

**Giuseppe Baiardo** | Ingegnere  
**Filippo Di Pietra** | Geologo  
**Leonardo Tilotta** | Ingegnere  
**Luca Maggio** | Architetto  
**Dario Bonafede** | Designer

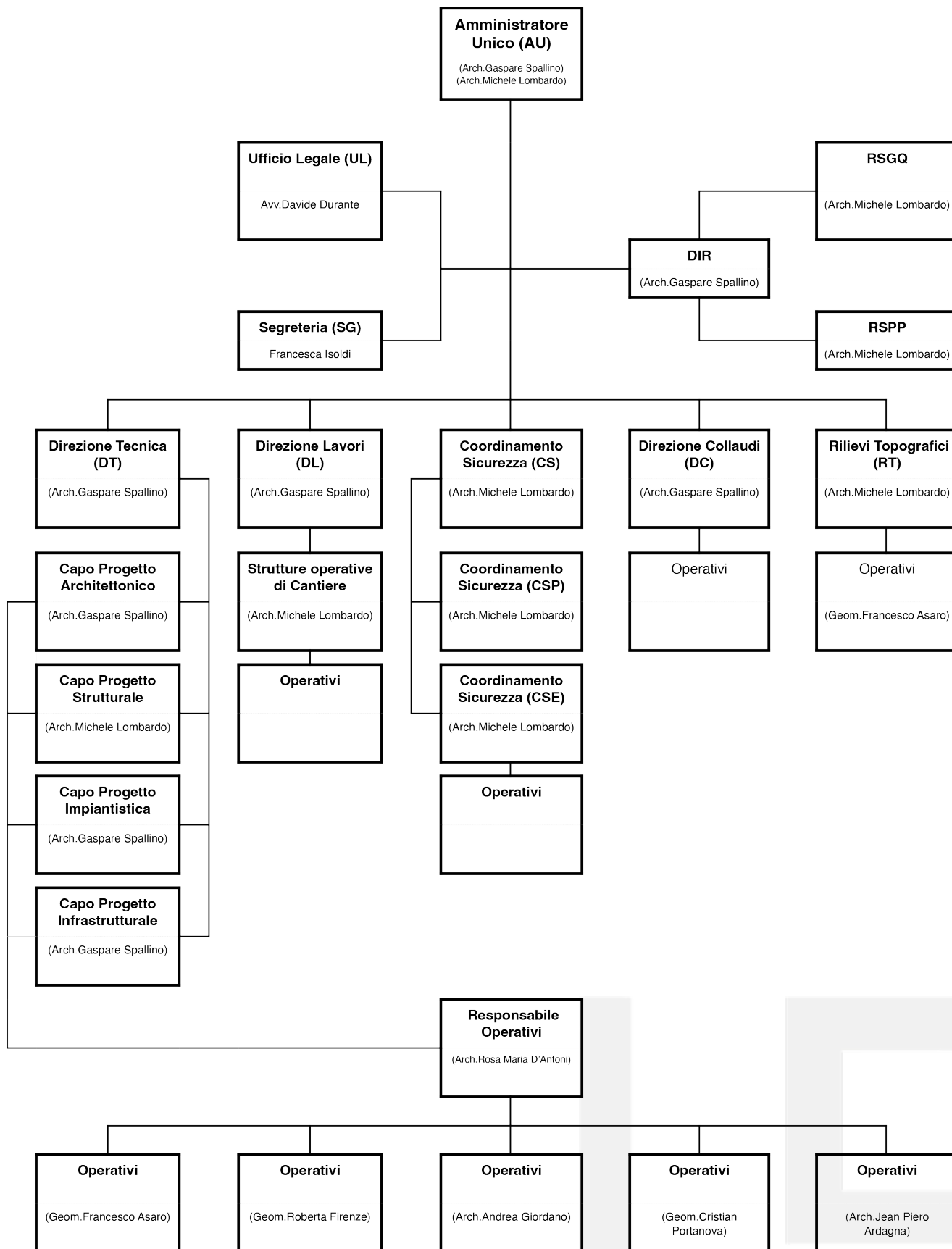
**Gaspere Titone** | Architetto  
**Carlo Cibella** | Geologo  
**Benedetto Cangialosi** | Ingegnere  
**Stefano Mistretta** | Ingegnere  
**DRET Project**

### **Elle+Esse Architetti s.r.l.**

Via Melchiorre Geraci n.10 - 91022 Castelvetro (TP) - tel. +39924526439 - C.F.: P.iva 02834220812 - REA 202214  
email.: elleesearchitetti@pec.it - amministrazione@elleesearchitetti.it - sito:www.elleesearchitetti.it



## 4 - Organigramma



**Elle+Esse Architetti s.r.l.**

Via Melchiorre Geraci n.10 - 91022 Castelvetro (TP) - tel. +39924526439 - C.F.: P.iva 02834220812 - REA 202214  
 email.: elleesearchitetti@pec.it - amministrazione@elleesearchitetti.it - sito:www.elleesearchitetti.it

## 5 - Strumentazione Tecnica

La Società è dotata di strumentazione tecnica ed informatica particolarmente efficiente per il completo trattamento della progettazione e della gestione lavori con procedure automatizzate e interattive, che viene in continuazione aggiornata con software ed hardware specialistico.

### HARDWARE

Per l'espletamento delle attività la Società utilizza n. 11 postazioni/workstations servite da una rete interna LAN ad alta velocità con cablaggio strutturato ed integrato e collegamento INTERNET.

Le 10 workstations, sono attrezzate con:

- n.1 portatile Mac Book Pro 14" con monitor addizionale Huawei 34 pollici;
- n.1 portatile Mac Book Pro 14" con monitor addizionale Huawei 34 pollici;
- n.1 Mac Studio con Monitor Samsung 27 pollici;
- n.1 pc fisso con n° 2 Monitor Samsung 27 pollici;
- n.1 pc fisso con n° 2 Monitor Samsung 32 pollici;
- n.1 portatile Lenovo con n° 1 Monitor Samsung 32 pollici;
- n.1 portatile Lenovo con n° 1 Monitor Samsung 32 pollici;
- n.1 portatile HP con monitor addizionale Samsung 27 pollici;
- n.1 portatile Acer nitro v15 con monitor addizionale Samsung 27 pollici;
- n.1 portatile Mac Book Pro 16" con monitor addizionale Huawei 34 pollici;
- n.1 portatile Mac Book Pro 16" con monitor addizionale Huawei 34 pollici;

Il sistema di stampa e digitalizzazione utilizza:

- n.1 Plotter HP DESIGNJET T120;
- n.1 Plotter HP DESIGNJET T630;
- n.1 Stampante laser B/N Brother HL1212W;
- n.1 Fotocopiatore Multifunzione Digitale RICOH MP C4504;

La Società è attrezzata inoltre con la seguente la strumentazione:

- n.1 Strumento topografico GPS Singular XYZ Orion one - Laser GNSS;
- n.1 Drone DJI Matrice 4 Enterprise RTK completo di DJI;
- n.1 Drone DJI Mini 4K;
- n.1 Drone DJI 2;
- n.1 Televisore 4 k Philips 58 pollici;
- n.1 Apple Tv;

Automezzi:

- Isuzu D-MAX N60 GR237ND;
- Audi Q5 sportback targa GR644ML;
- Audi Q5 sportback targa HB088PE;

**Elle+Esse Architetti s.r.l.**

Via Melchiorre Geraci n.10 - 91022 Castelvetro (TP) - tel. +39924526439 - C.F.: P.iva 02834220812 - REA 202214  
email: elleesearchitetti@pec.it - amministrazione@elleesearchitetti.it - sito:www.elleesearchitetti.it



**2008**

**"Progettazione di un impianto fotovoltaico da 993 Kwp denominato GUIRBI"**  
– Contrada Guirbi – Castelvetro (TP)

Incarico: Progettazione Esecutiva e ottenimento Autorizzazione Unica Regionale.  
Committente: Pangea Green Energy Srl

**"Progettazione di un impianto fotovoltaico da 993 Kwp denominati LATOMIE 1"**  
– Contrada Latomie – Castelvetro (TP)

Incarico: Progettazione Esecutiva e ottenimento Autorizzazione Unica Regionale.  
Committente: Pangea Green Energy Srl

**"Progettazione di un impianto fotovoltaico da 993 Kwp denominati LATOMIE 2"**  
– Contrada Latomie – Castelvetro (TP)

Incarico: Progettazione Esecutiva e ottenimento Autorizzazione Unica Regionale.  
Committente: Pangea Green Energy Srl

**"Progettazione di un impianto fotovoltaico da 740 Kwp denominato BRESCIANA"**  
– Contrada Bresciana – Castelvetro (TP)

Incarico: Progettazione Esecutiva e ottenimento Autorizzazione Unica Regionale.  
Committente: Pangea Green Energy Srl

**"Progettazione di un impianto fotovoltaico da 993 Kwp denominato FONTANELLE"**  
– Contrada Fontanelle – Castelvetro (TP)

Incarico: Progettazione Esecutiva e ottenimento Autorizzazione Unica Regionale.  
Committente: Pangea Green Energy Srl

**"Progettazione di un impianto fotovoltaico da 993 Kwp denominato BUTURRO 1"**  
– Contrada Buturro – Santa Ninfa (TP)

Incarico: Progettazione Esecutiva e ottenimento Autorizzazione Unica Regionale.  
Committente: Pangea Green Energy Srl

**Elle+Esse Architetti s.r.l.**





2009

**"Progettazione di un impianto fotovoltaico da 645 Kw denominato BUTURRO 2 "**  
- Contrada Buturro – Santa Ninfa (TP)

Incarico: Progettazione Esecutiva e ottenimento Autorizzazione Unica Regionale.  
Committente: Pangea Green Energy Srl

**"Progettazione di un impianto fotovoltaico da 820 Kwp denominato CERARSA"**  
– Contrada Cerarsa – Partanna (TP)

Incarico: Progettazione Esecutiva e ottenimento Autorizzazione Unica Regionale.  
Committente: Pangea Green Energy Srl

**"Progettazione di un impianto fotovoltaico da 3,0 Mw denominato MASSERIA VECCHIA"**  
– Contrada Masseria Vecchia – Mazara del Vallo (TP)

Incarico: Progettazione Esecutiva e ottenimento Autorizzazione Unica Regionale.  
Committente: Fotowatio Italia Srl

2010

**"Progettazione di un impianto fotovoltaico da 4,06 MW denominato SENISE "**  
– Contrada Senise – Altomonte (CS)

Incarico: Progettazione Esecutiva e ottenimento Autorizzazione Unica Regionale.  
Committente: Foto Altomonte Srl

**"Progettazione di un impianto fotovoltaico da 4,93 MW in c.da Pantaleo"** – Altomonte (CS)

Incarico: Progettazione Esecutiva e ottenimento Autorizzazione Unica Regionale.  
Committente: Foto Tarsia Srl

**"Progettazione di un impianto fotovoltaico da 9,7 MW in c.da Bosco Borrello"**  
– Candidoni (RC)

Incarico: Progettazione Esecutiva e ottenimento Autorizzazione Unica Regionale..  
Committente: Foto Candidoni Srl

**"Costruzione di serra fotovoltaica da 972 KW in c.da Bresciana"** – Castelvetro (TP)

Incarico: Progettazione esecutiva, direzione e contabilità lavori, coordinamento della

**Elle+Esse Architetti s.r.l.**



Committente: sicurezza in fase di progettazione ed esecuzione  
Azienda Agricola Agrisland Srl

**"Realizzazione di n. 2 tettoie con impianto fotovoltaico integrato da 76,4 Kwp  
sull'area a parcheggio di pertinenza dello stadio comunale" – Poggioreale (TP)**

Incarico: Progettazione esecutiva e direzione dei lavori.  
Committente: Comune di Poggioreale (TP)

**"Costruzione di un impianto fotovoltaico a terra della potenza di 2,00 Mwp  
denominato MOLA 1" – Contrada Mola – Buseto Palizzolo (TP)**

Incarico: Direzione Lavori e Coordinamento della sicurezza in fase di progettazione  
ed esecuzione.  
Committente: HELIOS s.r.l.

**"Realizzazione di impianti fotovoltaici su vari edifici privati per una potenza  
complessiva installata di circa 126,00 Kwp"**

Incarico: Progettazione esecutiva e direzione dei lavori.  
Committenti: Vari Soggetti privati

2011

**"Costruzione di un impianto fotovoltaico a terra della potenza di 1,30 Mwp  
denominato MOLA 2" – Contrada Mola – Buseto Palizzolo (TP)**

Incarico: Direzione Lavori e Coordinamento della sicurezza in fase di progettazione  
ed esecuzione.  
Committente: HELIOS s.r.l.

**"Realizzazione parco eolico Vento di Vino da 24,5 Mwp" – Mazara del Vallo (TP)**

Incarico: Rilievi e tracciamenti topografici con strumentazione GPS  
Committente: CEDELTA s.p.a.

**"Costruzione di un impianto fotovoltaico da 993 Kwp denominato AIRONE"  
– Contrada Airone – Castelvetro (TP)**

Incarico: Direzione dei Lavori, misura e contabilità,  
Coordinamento della Sicurezza in fase di progettazione ed esecuzione.  
Committente: Pangea Solar Sicilia 1 Srl

**"Realizzazione di impianti fotovoltaici su vari edifici privati per una potenza  
complessiva installata di circa 242,16 Kwp"**

**Elle+Esse Architetti s.r.l.**



Incarico: Progettazione esecutiva e direzione dei lavori.  
Committenti: Vari Soggetti privati

2012

**"Costruzione di un impianto fotovoltaico da 668,80 Kwp denominato FINOCCHIO CARNEVALE"** – Contrada Finocchio Carnevale Erice – (TP)

Incarico: Direzione dei Lavori.  
Committente: Ingenia Srl

**"Costruzione di un impianto fotovoltaico da 994,56 Kwp denominato MOLA"** – Contrada Mola – Buseto Palizzolo (TP)

Incarico: Direzione dei Lavori.  
Committente: Ingenia Srl

**"Realizzazione di impianti fotovoltaici su vari edifici privati per una potenza complessiva installata di circa 435,74 Kwp"**

Incarico: Progettazione esecutiva e direzione dei lavori.  
Committenti: Vari Soggetti privati

**"Progetto manutenzione parco eolico sito in Castelvetro C/da Della Torretta Turbina CV02"**

Incarico: Procedure Permitting e Direzione dei Lavori  
Committenti: IP Maestrale 6 s.r.l.

2013

**"Realizzazione di impianti fotovoltaici su vari edifici privati per una potenza complessiva installata di circa 520,00 Kwp"**

Incarico: Progettazione esecutiva e direzione dei lavori.  
Committenti: Vari Soggetti privati

**"Progetto manutenzione parco eolico sito in Castelvetro C/da Coste di Malafollia Turbina CV19"**

Incarico: Procedure Permitting e Direzione dei Lavori  
Committenti: ERG Wind Sicilia 6 s.r.l.

**Elle+Esse Architetti s.r.l.**

Via Melchiorre Geraci n.10 - 91022 Castelvetro (TP) -tel.+39924526439 - C.F.: P.iva 02834220812 - REA 202214  
email.: elleesearchitetti@pec.it - amministrazione@elleesearchitetti.it - sito:www.elleesearchitetti.it





2014

**"Realizzazione di impianti fotovoltaici su vari edifici privati per una potenza complessiva installata di circa 220,00 Kwp"**

Incarico: Progettazione esecutiva e direzione dei lavori.  
Committenti: Vari Soggetti privati

**"Progetto manutenzione parco eolico sito in Castelvetro C/da Della Torretta Turbina CV01"**

Incarico: Procedure Permitting e Direzione dei Lavori  
Committenti: ERG Wind Sicilia 6 s.r.l.

**"Progetto manutenzione parco eolico sito in Castelvetro C/da Coste di Malafollia Turbina CV19"**

Incarico: Procedure Permitting e Direzione dei Lavori  
Committenti: ERG Wind Sicilia 6 s.r.l.

2015

**"Manutenzione cavidotto media tensione interrato parco eolico sito in Camporeale (PA) SP39 Partinico Grisi"**

Incarico: Procedure Permitting e Direzione dei Lavori  
Committenti: ERG Wind Sicilia 2 s.r.l.

**"Manutenzione cavidotto media tensione interrato parco eolico sito in Vicari (PA) SP39 Partinico Grisi"**

Incarico: Procedure Permitting e Direzione dei Lavori  
Committenti: Green Vicari s.r.l.

**"Manutenzione e pulizia canali di scolo acque sottostazione sito in Salemi (TP) S.C.Baronia"**

Incarico: Procedure Permitting e Direzione dei Lavori  
Committenti: ERG Wind Sicilia 6 s.r.l.

**"Riparazione posa e manutenzione della linea elettrica a 20Kv in cavo interrato Parco Eolico Carlentini sito in Carlentini (SR)"**

Incarico: Procedure Permitting e Direzione dei Lavori

**Elle+Esse Architetti s.r.l.**



Committenti: ERG Wind Sicilia 3 s.r.l.

**“Progetto manutenzione parco eolico sito in Partinico (TP) sostituzione generatore turbina PR43 SP 39 Partinico -Crisi”**

Incarico: Procedure Permitting e Direzione dei Lavori  
Committenti: ERG Wind Sicilia 4 s.r.l.

**“Progetto manutenzione parco eolico sito in Militello in Val di Catania (CT) serraglio bulloni traliccio turbina ML04 Svicolo Vizzini Scalo /SP28/II”**

Incarico: Procedure Permitting e Direzione dei Lavori  
Committenti: ERG Wind Sicilia 5 s.r.l.

**“Sostituzione generatore parco eolico sito in Camporeale (PA) SP20 Turbina CR05”**

Incarico: Procedure Permitting e Direzione dei Lavori  
Committenti: ERG Wind Sicilia 2 s.r.l.

**“Sostituzione generatore parco eolico sito in Carlentini (SR) Turbina SP.9 Turbina 72”**

Incarico: Procedure Permitting e Direzione dei Lavori  
Committenti: ERG Wind 2000 s.r.l.

**“Manutenzione viabilità interna Parco eolico sito in Vizzini (SR) Turbina SP.9 Turbina 72”**

Incarico: Procedure Permitting e Direzione dei Lavori  
Committenti: ERG Wind Sicilia 2 s.r.l.

**“Progetto manutenzione parco eolico sito in Militello in Val di Catania (CT) Turbina ML04”**

Incarico: Procedure Permitting e Direzione dei Lavori  
Committenti: ERG Wind Sicilia 5 s.r.l.

**“Progetto manutenzione parco eolico sito in Monreale (PA) Turbina ML04”**

Incarico: Procedure Permitting e Direzione dei Lavori  
Committenti: ERG Wind Sicilia 4 s.r.l.

**“Manutenzione cavidotto media tensione interrato parco eolico sito in Vicari (PA) SP39 Partinico Grisi”**

Incarico: Procedure Permitting e Direzione dei Lavori  
Committenti: Green Vicari s.r.l.

**Elle+Esse Architetti s.r.l.**



2016

**"Realizzazione di impianti fotovoltaici su vari edifici privati per una potenza complessiva installata di circa 175,40 Kwp"**

Incarico: Progettazione esecutiva e direzione dei lavori.  
Committenti: Vari Soggetti privati

**"Realizzazione di impianti fotovoltaici su vari edifici privati per una potenza complessiva installata di circa 78,20 Kwp"**

Incarico: Progettazione esecutiva e direzione dei lavori.  
Committenti: Vari Soggetti privati

2018

**"Realizzazione di impianti fotovoltaici su vari edifici privati per una potenza complessiva installata di circa 38,65 Kwp"**

Incarico: Progettazione esecutiva e direzione dei lavori.  
Committenti: Vari Soggetti privati

2019

**"Realizzazione di impianti fotovoltaici su vari edifici privati per una potenza complessiva installata di circa 83,75 Kwp"**

Incarico: Progettazione esecutiva e direzione dei lavori.  
Committenti: Vari Soggetti privati

2020

**"Realizzazione di impianti fotovoltaici su vari edifici privati (pratiche ecobonus) per una potenza complessiva installata di circa 38,60 Kwp"**

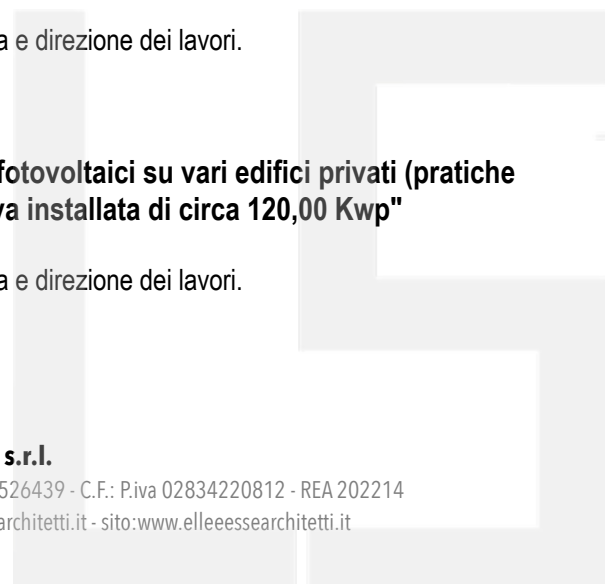
Incarico: Progettazione esecutiva e direzione dei lavori.  
Committenti: Vari Soggetti privati

**"Realizzazione di accumulo per impianti fotovoltaici su vari edifici privati (pratiche ecobonus) per una potenza complessiva installata di circa 120,00 Kwp"**

Incarico: Progettazione esecutiva e direzione dei lavori.  
Committenti: Vari Soggetti privati

**Elle+Esse Architetti s.r.l.**

Via Melchiorre Geraci n.10 - 91022 Castelvetro (TP) - tel. +39924526439 - C.F.: P.iva 02834220812 - REA 202214  
email.: elleesearchitetti@pec.it - amministrazione@elleesearchitetti.it - sito:www.elleesearchitetti.it





**"Realizzazione di impianti fotovoltaici su vari edifici privati (pratiche ecobonus) per una potenza complessiva installata di circa 46,60 Kwp"**

Incarico: Progettazione esecutiva e direzione dei lavori.  
Committenti: Vari Soggetti privati

**2021**

**"Realizzazione di accumulo per impianti fotovoltaici su vari edifici privati (pratiche ecobonus) per una potenza complessiva installata di circa 150,00 Kwp"**

Incarico: Progettazione esecutiva e direzione dei lavori.  
Committenti: Vari Soggetti privati

**2022**

**"Realizzazione di impianti fotovoltaici su vari edifici privati (pratiche ecobonus) per una potenza complessiva installata di circa 86,60 Kwp"**

Incarico: Progettazione esecutiva e direzione dei lavori.  
Committenti: Vari Soggetti privati

**"Realizzazione di accumulo per impianti fotovoltaici su vari edifici privati (pratiche ecobonus) per una potenza complessiva installata di circa 150,00 Kwp"**

Incarico: Progettazione esecutiva e direzione dei lavori.  
Committenti: Vari Soggetti privati

**2023**

**"Progettazione di massima impianti fotovoltaici per la produzione elettrica da generatore fotovoltaico siti nei Comuni di Castelvetro, Campobello di Mazara, Mazara del Vallo"**

Incarico: Progettazione preliminare per Ottenimento Connessione.  
Committenti: FRV Italia s.r.l.

**2024**

**"Progettazione impianto fotovoltaico per la produzione elettrica da generatore fotovoltaico sito nei Comune di Castelvetro, denominato "Airone Besi" della potenza nominale di 42,20MW+140 mw Bess"**

Incarico: Progettazione Definitiva.  
**Elle+Esse Architetti s.r.l.**



Committenti: FRV Italia s.r.l.

**“Progettazione impianto fotovoltaico per la produzione elettrica da generatore fotovoltaico sito nei Comune di Campobello di Mazara, denominato “Belvedere” della potenza nominale di 42,77MW**

Incarico: Progettazione Definitiva.  
Committenti: Energia Italia s.r.l.

**“Progettazione impianto fotovoltaico per la produzione elettrica da generatore fotovoltaico sito nei Comune di Mazara del Vallo, denominato “San Nicola” della potenza nominale di 24,20 MW**

Incarico: Progettazione Definitiva.  
Committenti: FRV Italia s.r.l.

**“Progettazione impianto fotovoltaico per la produzione elettrica da generatore fotovoltaico sito nei Comune di Mazara del Vallo, denominato “Vignale” della potenza nominale di 7,20 MW**

Incarico: Progettazione Definitiva.  
Committenti: FRV Italia s.r.l.

**“Progettazione impianto fotovoltaico per la produzione elettrica da generatore fotovoltaico sito nei Comune di Castelvetro, denominato “Belvedere 1” della potenza nominale di 988,32 Kwp**

Incarico: Progettazione Esecutiva.  
Committenti: Energia Italia s.r.l.

**“Progettazione impianto fotovoltaico per la produzione elettrica da generatore fotovoltaico sito nei Comune di Castelvetro, denominato “Belvedere 3” della potenza nominale di 988,32 Kwp**

Incarico: Progettazione Esecutiva.  
Committenti: Energia Italia s.r.l.

**“Progettazione impianto fotovoltaico per la produzione elettrica da generatore fotovoltaico sito nei Comune di Castelvetro, denominato “Curaba” della potenza nominale di 2,96 Mw**

Incarico: Progettazione Esecutiva.  
Committenti: Curaba S.r.l.

**“Impianto Eolico denominato “Bartannah” sito nei comuni di Castelvetro (TP) e Partanna (TP), composto da n° 4 Aereogeneratori della potenza nominale di 21,8 Mw”**

Incarico: Direzione dei Lavori - CSE e Collaudo.  
**Elle+Esse Architetti s.r.l.**

Committenti: Sicilia 1 Wind s.r.l.

2025

**“Impianto Fotovoltaico PCLM-Castellammare sito nel Comune di Castellammare (TP) della potenza nominale di 7,2 Mw”**

Incarico: CSE e Collaudo.  
Committenti: GR Value Management s.r.l.

**“Realizzazione Cabina Primaria MT 150/20 KV denominata “Gattopardo” sita nel Comune di Santa Margherita di Belice (AG)”**

Incarico: Assistenza e Verifiche sicurezza in Cantiere - HSE  
Committenti: STE Energy s.r.l.

**“Realizzazione SSE Impianto Fotovoltaico sito nei Comuni di Centurie (EN) Belpasso (CT) Paternò (CT)”**

Incarico: Assistenza e Verifiche sicurezza in Cantiere - HSE  
Committenti: STE Energy s.r.l.

**“Realizzazione Cabina Primaria MT 150/20 KV denominata “Biancavilla” sita nel Comune di Biancavilla (CT)”**

Incarico: Assistenza e Verifiche sicurezza in Cantiere - HSE  
Committenti: STE Energy s.r.l.

**“Realizzazione Cabina Primaria MT 150/20 KV denominata “Grammichele” sita nel Comune di Grammichele (CT)”**

Incarico: Assistenza e Verifiche sicurezza in Cantiere - HSE  
Committenti: STE Energy s.r.l.

**“Realizzazione SSE Impianto Fotovoltaico denominato Chiaramonte II sito nei Comuni di Licodia Eubea (CT) e Chiaramonte Gulfi (CT)”**

Incarico: Assistenza e Verifiche sicurezza in Cantiere - HSE  
Committenti: STE Energy s.r.l.

**“Impianto Eolico “MAZARA WIND” sito nel Comune di Mazara del Vallo (TP) della potenza nominale di 37,20 Mw”**

Incarico: Progettazione Definitiva.  
Committenti: FRV Italia s.r.l.

**“Progettazione impianto BESS sito nei Comune di Mazara del Vallo, denominato “Antalbo” della potenza nominale di 100 mw Bess**

**Elle+Esse Architetti s.r.l.**

Via Melchiorre Geraci n.10 - 91022 Castelvetro (TP) -tel.+39924526439 - C.F.: P.iva 02834220812 - REA 202214  
email.: elleesearchitetti@pec.it - amministrazione@elleesearchitetti.it - sito:www.elleesearchitetti.it



Incarico: Progettazione Definitiva.  
Committenti: FRV Italia s.r.l.

2026

**“Impianto Eolico “MARINEO” sito nel Comune di Manireo (PA) della potenza nominale di 30,00 Mw”**

Incarico: Progettazione Definitiva.  
Committenti: GR Value Management s.r.l.

**“Impianto Fotovoltaico “Misilfurme” sito nel Comune di Sciacca (AG) della potenza nominale di 7,0 Mw”**

Incarico: Progettazione Esecutiva, D.L., CSE e Collaudo.  
Committenti: GR Value Management s.r.l.

ATTIVITA' PROFESSIONALE SVOLTA  
Architettura e Ingegneria

2008

**“Costruzione di un centro occupazionale diurno per disabili” – Castelvetrano (TP)**

Incarico: Assistenza alla Direzione dei Lavori, misura e contabilità.  
Committente: Comuni di Castelvetrano, Campobello di Mazara, Partanna, Salaparuta, Poggioreale e Santa Ninfa  
Importo Lavori: €. 463.517,09

**“Costruzione di una casa unifamiliare” – Castelvetrano (TP)**

Incarico: Progettazione Esecutiva, Direzione Lavori e contabilità dei Lavori, Coordinamento della sicurezza in fase di progettazione ed esecuzione.  
Committente: Agosta Giuseppina  
Importo Lavori: €. 200.000,00

**Elle+Esse Architetti s.r.l.**

Via Melchiorre Geraci n.10 - 91022 Castelvetrano (TP) -tel.+39924526439 - C.F.: P.iva 02834220812 - REA 202214  
email.: elleesearchitetti@pec.it - amministrazione@elleesearchitetti.it - sito:www.elleesearchitetti.it



**"Costruzione di una casa unifamiliare" – Castelvetrano (TP)**

Incarico: Progettazione Esecutiva, Direzione Lavori e contabilità dei Lavori,  
Coordinamento della sicurezza in fase di progettazione ed esecuzione.  
Committente: Fazzino Ernesto  
Importo Lavori: € 250.000,00

**"Costruzione di tre case a schiera" – Castelvetrano (TP)**

Incarico: Progettazione Esecutiva, Direzione Lavori e Coordinamento della sicurezza  
in fase di progettazione ed esecuzione.  
Committente: Castelcostruzioni S.r.l.  
Importo Lavori: € 600.000,00

**"Realizzazione di un call center all'interno del Palazzo Venuti" – Trapani**

Incarico: Progettazione Esecutiva, Direzione Lavori e contabilità dei Lavori,  
Coordinamento della sicurezza in fase di progettazione ed esecuzione.  
Committente: Multi Media Planet S.r.l.  
Importo Lavori: € 1.630.000,00

**"Rifunionalizzazione della Galleria Venuti" – Trapani**

Incarico: Progettazione esecutiva, Direzione Lavori.  
Committente: CCS. Italia S.r.l.  
Importo Lavori: € 1.200.000,00

**"Costruzione di una casa unifamiliare" – Marinella di Selinunte – Castelvetrano (TP)**

Incarico: Progettazione Esecutiva, Direzione Lavori e contabilità dei Lavori,  
Coordinamento della sicurezza in fase di progettazione ed esecuzione.  
Committente: Calcara Irene Maria Giuseppina  
Importo Lavori: € 180.000,00

**"Ristrutturazione di un antico casale con ampliamento e sistemazione esterna"  
– Contrada Bresciana – Castelvetrano (TP)**

Incarico: Progettazione Esecutiva, Direzione Lavori e contabilità dei Lavori,  
Coordinamento della sicurezza in fase di progettazione ed esecuzione.  
Committente: Von Arx Ivana Pia Flora  
Importo Lavori: € 400.000,00

**"Completamento di una casa unifamiliare" – Torretta Granitola – C/bello di Mazara (TP)**

Incarico: Progettazione Definitiva, Direzione Lavori.  
Committente: Di Bella Leone  
Importo Lavori: € 270.000,00

**"Costruzione di una casa unifamiliare" – Marinella di Selinunte – Castelvetrano (TP)**

Incarico: Progettazione Esecutiva, Direzione Lavori e contabilità dei Lavori,  
Coordinamento della sicurezza in fase di progettazione ed esecuzione.  
Committente: Aiello Antonino e Buttò Filomena  
Importo Lavori: € 170.000,00

**Elle+Esse Architetti s.r.l.**

**"Costruzione di una casa bifamiliare" – Castelvetro (TP)**

Incarico: Progettazione Esecutiva, Direzione Lavori e contabilità dei Lavori,  
Coordinamento della sicurezza in fase di progettazione ed esecuzione.  
Committente: Errante Giuseppe  
Importo Lavori: € 300.000,00

**"Restauro di un palazzetto signorile" – Castelvetro (TP)**

Incarico: Progettazione Esecutiva, Direzione Lavori e contabilità dei Lavori,  
Coordinamento della sicurezza in fase di progettazione ed esecuzione.  
Committente: Ippolito Vincenza  
Importo Lavori: € 350.000,00

**"Costruzione di un edificio polifunzionale" – Castelvetro (TP)**

Incarico: Progettazione Esecutiva, Direzione Lavori e contabilità dei Lavori,  
Coordinamento della sicurezza in fase di progettazione ed esecuzione.  
Committente: Rago Calogero  
Importo Lavori: € 600.000,00

2009

**"Costruzione di un edificio residenziale e commerciale" – Castelvetro (TP)**

Incarico: Progettazione Esecutiva, Direzione Lavori e contabilità dei Lavori,  
Coordinamento della sicurezza in fase di progettazione ed esecuzione.  
Committente: Ing & Co Immobiliare Srl  
Importo Lavori: € 470.000,00

**"Costruzione di un residence con 14 unità immobiliari" – Marinella di Selinunte (TP)**

Incarico: Progettazione Esecutiva, Direzione Lavori e contabilità Lavori,  
Coordinamento della sicurezza in fase di progettazione ed esecuzione.  
Committente: Immobiliare Durante Srl  
Importo Lavori: € 1.200.000,00

**"Costruzione di un opificio in area artigianale Zona P.I.P." – Castelvetro (TP)**

Incarico: Progettazione Esecutiva, Direzione Lavori e contabilità dei Lavori,  
Coordinamento della sicurezza in fase di progettazione ed esecuzione.  
Committente: Riparfrigo Snc  
Importo Lavori: € 300.000,00

**"Costruzione di una lottizzazione residenziale con 22 unità immobiliari"**

– Marinella di Selinunte – Castelvetro (TP)

Incarico: Progettazione Esecutiva, Direzione Lavori e contabilità dei Lavori,  
Coordinamento della sicurezza in fase di progettazione ed esecuzione.  
Committente: Selinclub Srl  
Importo Lavori: € 2.500.000,00

**"Costruzione di un complesso residenziale con 49 unità abitative"**

– Marinella di Selinunte – Castelvetro (TP)

Incarico: Progettazione Esecutiva, Direzione Lavori e contabilità dei Lavori,  
Coordinamento della sicurezza in fase di progettazione ed esecuzione

**Elle+Esse Architetti s.r.l.**

Committente: Selinclub Srl  
Importo Lavori: € 3.900.000,00

**"Costruzione di una casa rurale" – Contrada Belice di Mare – Castelvetro (TP)**

Incarico: Progettazione esecutiva, Direzione Lavori e contabilità lavori,  
coordinamento della sicurezza in fase di progetto ed esecuzione

Committente: Vetrano Benvenuta  
Importo Lavori: € 200.000,00

**"Progettazione Masterplan Parco Industriale Eco Tecnologico"**

– Valea Calegaruasca – Romania

Incarico: Progettazione di massima  
Committente: VIR Company Srl  
Importo Lavori: € 3.500.000,00 (primo lotto)

**"Costruzione di una casa bifamiliare" – Castelvetro (TP)**

Incarico: Progettazione esecutiva, Direzione Lavori e contabilità dei lavori,  
coordinamento della sicurezza in fase di progetto ed esecuzione

Committente: Pernice Giuseppe e Pernice Luciano  
Importo Lavori: € 500.000,00

**"Definizione di varie pratiche catastali" – Castelvetro (TP)**

Incarico: Redazione Prege e Docfa.  
Committente: Vari Soggetti Privati

2010

**"Costruzione di una casa unifamiliare" – Castelvetro (TP)**

Incarico: Progettazione esecutiva, Direzione Lavori e contabilità lavori,  
coordinamento della sicurezza in fase di progetto ed esecuzione

Committente: Amaro Alfredo e Benti Adriana  
Importo prestazione: € 600.000,00

**"Costruzione di un padiglione agroindustriale e relative pertinenze"**

– Contrada Latomie – Castelvetro (TP)

Incarico: Progettazione esecutiva, Direzione Lavori e contabilità lavori,  
coordinamento della sicurezza in fase di progetto ed esecuzione

Committente: Azienda Agricola Antonino Centonze  
Importo Lavori: € 1.731.071,76


**"Restauro di un palazzetto signorile" – Castelvetro (TP)**

Incarico: Progettazione Esecutiva, Direzione Lavori e contabilità dei Lavori,  
Coordinamento della sicurezza in fase di progettazione ed esecuzione.

Committente: Ippolito Vincenza  
Importo Lavori: € 350.000,00

**"Progetto di un centro benessere con annessa spa" – Castelvetro (TP)**

**Elle+Esse Architetti s.r.l.**



Incarico: Progettazione definitiva, Direzione Lavori.  
Committente: Pugliese Rosaria  
Importo Lavori: €. 150.000,00

**"Completamento di un appartamento" – Castelvetro (TP)**

Incarico: Progettazione esecutiva, Direzione Lavori e contabilità lavori,  
coordinamento della sicurezza in fase di progetto ed esecuzione  
Committente: Ippolito Antonino  
Importo Lavori: €. 120.000,00

**"Conversione in spazio abitativo di un'automobile" – Castelvetro (TP)**

Incarico: Progettazione esecutiva, Direzione Lavori e contabilità lavori,  
coordinamento della sicurezza in fase di progetto ed esecuzione  
Committente: Seidita Francesco  
Importo Lavori: €. 200.000,00

**"Ristrutturazione di un edificio residenziale stagionale"**

– Marinella di Selinunte – Castelvetro (TP)

Incarico: Progettazione esecutiva, Direzione Lavori e contabilità dei lavori.  
Committente: Palma Giovanni (ex Centonze Rosa & figli)  
Importo Lavori: €. 60.000,00

**"Ristrutturazione di un edificio residenziale in centro storico" – Castelvetro (TP)**

Incarico: Progettazione esecutiva, Direzione Lavori e contabilità dei lavori.  
Committente: Scarpinati Pietro  
Importo Lavori: €. 300.000,00

**"Definizione di varie pratiche catastali" – Castelvetro (TP)**

Incarico: Redazione Prege e Docfa.  
Committente: Vari Soggetti Privati

2011

**"Costruzione di una casa rurale" – Contrada Belice di Mare – Castelvetro (TP)**

Incarico: Progettazione esecutiva, Direzione Lavori e contabilità lavori,  
coordinamento della sicurezza in fase di progetto ed esecuzione  
Committente: Vetro Benvenuta  
Importo Lavori: €. 200.000,00

**"Costruzione di una residenza stagionale" – Triscina di Selinunte – Castelvetro (TP)**

Incarico: Progettazione esecutiva, Direzione Lavori, Coordinamento della  
Sicurezza in fase di progettazione ed esecuzione.  
Committente: Ancona Rosa  
Importo Lavori: €. 160.000,00

**Elle+Esse Architetti s.r.l.**

Via Melchiorre Geraci n.10 - 91022 Castelvetro (TP) -tel. +39924526439 - C.F.: P.iva 02834220812 - REA 202214  
email.: elleesearchitetti@pec.it - amministrazione@elleesearchitetti.it - sito:www.elleesearchitetti.it



### **"Ristrutturazione di un immobile residenziale da destinare ad attività commerciale"**

– Viale Roma – Castelvetro (TP)

Incarico: Direzione Lavori, misura e contabilità,  
Coordinamento della Sicurezza in fase di progettazione ed esecuzione.  
Committente: Cappadonna Fabio  
Importo Lavori: € 60.000,00

### **"Ampliamento con sopraelevazione di un fabbricato urbano" – Castelvetro (TP)**

Incarico: Progettazione Esecutiva, Direzione Lavori e contabilità dei Lavori,  
Coordinamento della sicurezza in fase di progettazione ed esecuzione.  
Committente: Gino Francesco  
Importo Lavori: € 300.000,00

### **"Costruzione di un edificio plurifamiliare" – Marinella di Selinunte – Castelvetro (TP)**

Incarico: Progettazione Esecutiva, Direzione Lavori e contabilità dei Lavori,  
Coordinamento della sicurezza in fase di progettazione ed esecuzione.  
Committente: Marotta Elisabetta  
Importo Lavori: € 750.000,00

### **"Ristrutturazione di un edificio da adibire a Comunità Alloggio minori" – Menfi (AG)**

Incarico: Progettazione Esecutiva, Direzione Lavori e contabilità dei Lavori,  
Coordinamento della sicurezza in fase di progettazione ed esecuzione.  
Committente: ISTITUTO WALDEN Soc. Coop. Onlus  
Importo Lavori: € 300.000,00

### **"Ristrutturazione di un edificio in centro storico" – Castelvetro (TP)**

Incarico: Progettazione Esecutiva, Direzione Lavori e contabilità dei Lavori,  
Coordinamento della sicurezza in fase di progettazione ed esecuzione.  
Committente: "Eternity Gioielleria di Scarpinati Maurizio Giacomo"  
Importo Lavori: € 120.000,00

### **"Costruzione di una casa bifamiliare" – Castelvetro (TP)**

Incarico: Progettazione esecutiva, Direzione Lavori e contabilità dei lavori,  
coordinamento della sicurezza in fase di progetto ed esecuzione  
Committente: Pernice Giuseppe e Pernice Luciano  
Importo Lavori: € 500.000,00

### **"Ri-funzionalizzazione di un locale artigianale in centro storico" – Castelvetro (TP)**

Incarico: Progettazione Esecutiva e Direzione Lavori.  
Committente: Bramati Adolfo  
Importo Lavori: € 80.000,00

### **"Costruzione di una casa unifamiliare in via Ammiraglio Rizzo" – Castelvetro (TP)**

Incarico: Progettazione Esecutiva, Direzione Lavori, Coordinamento della  
sicurezza in fase di progettazione ed esecuzione.  
Committente: Santangelo Giuseppe  
Importo Lavori: € 200.000,00

**Elle+Esse Architetti s.r.l.**



**"Progetto di demolizione e ricostruzione di un fabbricato urbano" – Castelvetrano (TP)**

Incarico: Progettazione Definitiva, Direzione Lavori, Coordinamento della sicurezza in fase di progettazione ed esecuzione.  
Committenti: Firenze Giuseppe (proprietario) e Caime Vincenzo (imprenditore edile)  
Importo Lavori: €. 480.000,00

**"Definizione di varie pratiche catastali" – Castelvetrano (TP)**

Incarico: Redazione Pregeco e Docfa.  
Committente: Vari Soggetti Privati

2012

**"Ristrutturazione di un appartamento" – Via Monte Cuccio – PALERMO**

Incarico: Progettazione Definitiva, Direzione Lavori, Coordinamento della sicurezza in fase di progettazione ed esecuzione  
Committente: Bongiorno David e Di Bella Laura  
Importo Lavori: €. 60.000,00

**"Ristrutturazione e ri-funzionalizzazione a fini ricettivi di parte di un palazzo storico" – Via Giacomo Leopardi – Castelvetrano (TP)**

Incarico: Progettazione Definitiva, Direzione Lavori, Misura e Contabilità, Coordinamento della Sicurezza in fase di progettazione ed esecuzione  
Committente: "Le Tre Muse s.a.s. di Mangiapane Pasquale"  
Importo Lavori: €. 350.000,00

**"Lavori manutentivi e impiantistici della scuola Nino Atria" – Castelvetrano (TP)**

Incarico: Direzione, misura e contabilità dei Lavori, Coordinamento della sicurezza in fase di progettazione ed esecuzione.  
Committente: Comune di Castelvetrano (TP)  
Importo Lavori: €. 1.600.000,00

**"Costruzione di una casa unifamiliare" – Marinella di Selinunte – Castelvetrano (TP)**

Incarico: Progettazione Esecutiva, Direzione dei Lavori, Coordinamento della sicurezza in fase di progettazione ed esecuzione  
Committente: Clemente Fortunato e Forza Valentina  
Importo Lavori: €. 250.000,00

**"Costruzione di un residence con 14 unità immobiliari" – Marinella di Selinunte (TP)**

Incarico: Progettazione Esecutiva, Direzione e contabilità Lavori, Coordinamento della sicurezza in fase di progettazione ed esecuzione.  
Committente: Immobiliare Durante Srl  
Importo Lavori: €. 1.200.000,00

**Elle+Esse Architetti s.r.l.**

Via Melchiorre Geraci n.10 - 91022 Castelvetrano (TP) -tel.+39924526439 - C.F.: P.iva 02834220812 - REA 202214  
email.: elleesearchitetti@pec.it - amministrazione@elleesearchitetti.it - sito:www.elleesearchitetti.it





**"Definizione di varie pratiche catastali" – Castelvetrano (TP)**

Incarico: Redazione Pregeo e Docfa.  
Committente: Vari Soggetti Privati

2013

**"Ristrutturazione di un fabbricato urbano da destinare ad uffici" – Castelvetrano (TP)**

Incarico: Progettazione Esecutiva, Direzione Lavori e contabilità dei Lavori,  
Coordinamento della sicurezza in fase di progettazione ed esecuzione.  
Committente: "Kepos Group Srl"  
Importo Lavori: € 350.000,00

**"Definizione delle pratiche catastali inerenti l'immobile di proprietà comunale adibito a scuola elementare "Nino Atria" – Castelvetrano (TP)**

Incarico: Redazione Pregeo e Docfa.  
Committente: Comune di Castelvetrano (TP)  
Importo Lavori: € 5.000,00 circa

**"Definizione di varie pratiche catastali" – Castelvetrano (TP)**

Incarico: Redazione Pregeo e Docfa.  
Committente: Vari Soggetti Privati  
Importo Lavori: non definibile

2014

**"Progetto per la realizzazione di opere interne per la ristrutturazione di un'abitazione sita a Palermo in viale Lazio n.116" – Palermo (TP)**

Incarico: Progettazione Esecutiva, Direzione Lavori e contabilità dei Lavori,  
Coordinamento della sicurezza in fase di progettazione ed esecuzione.  
Committente: Siena Francesca  
Importo Lavori: € 50.000,00

**"Progetto di un edificio per civile abitazione, denominato "B", ubicato nel lotto n.2 di un piano di lottizzazione sito in Castelvetrano, via Giallonghi angolo via Mascagni annotato in catasto al Foglio di mappa n.36 particella 1603 " – Castelvetrano (TP)**

Incarico: Progettazione Variante in corso D'opera, Direzione Lavori e contabilità ,Coordinamento della sicurezza in fase di progettazione ed esecuzione.  
Committente: Tilotta Vincenzo Costruzioni  
Importo Lavori: € 1.200.000,00

**"Progetto per l'ampliamento con sopraelevazione di un fabbricato sito in Castelvetrano Via R. Leoncavallo n.6 angolo via A. Scarlatti – Castelvetrano (TP)**

Incarico: Progettazione, Direzione Lavori e Coordinamento della sicurezza in fase di progettazione ed esecuzione.

**Elle+Esse Architetti s.r.l.**



Committente: Ingrasciotta Andrea  
Importo Lavori: €. 120.000,00

**"Definizione di varie pratiche catastali" – Castelvetro (TP)**

Incarico: Redazione Pregeo e Docfa.  
Committente: Vari Soggetti Privati  
Importo Lavori: non definibile

**"Realizzazione di impianti fotovoltaici su vari edifici privati per una potenza complessiva installata ancora da definire"**

Incarico: Progettazione esecutiva e direzione dei lavori.  
Committenti: Vari Soggetti privati  
Importo Lavori: DA DEFINIRE

2016

**"Progetto per la Costruzione di un edificio ad uso commerciale sito in Castelvetro Viale Roma"**

Incarico: Progettazione esecutiva e direzione dei lavori.  
Committenti: Immobiliare Durante s.r.l.  
Importo Lavori: €. 1.130.000,00

**"Progetto di riqualificazione energetica del complesso Alberghiero denominato Triscinamare"**

Incarico: Progettazione esecutiva e direzione dei lavori.  
Committenti: Mondo Turismo s.r.l.  
Importo Lavori: €. 50.000,00

**Redazione varie Attestazioni di Prestazione Energetica APE**

Incarico: Redazione Certificati.  
Committente: Vari Soggetti Privati (20)

2017

**"Progetto di Restauro di un edificio di carattere storico sito in Castelvetro via IV Novembre"**

Incarico: Progettazione esecutiva e direzione dei lavori.  
Committenti: Immobiliare Durante s.r.l.  
Importo Lavori: €. 800.000,00

**"Progetto di ristrutturazione e trasformazione di n.4 magazzini Rurali siti in C/da Bresciana nel Comune di Castelvetro"**

Incarico: Progettazione esecutiva e direzione dei lavori.  
Committenti: Immobiliare Durante s.r.l.  
Importo Lavori: €. 280.000,00

**Elle+Esse Architetti s.r.l.**



**“Progetto di Ristrutturazione di un Magazzino sito in Castelvetro Cortile Ferracane”**

Incarico: Progettazione esecutiva e direzione dei lavori.  
Committenti: Ippolito Vincenza  
Importo Lavori: €. 40.000,00

**“ Progetto di Ristrutturazione di un edificio ad uso abitativo sito in Castelvetro Via Rattazzi n.8-10”**

Incarico: Progettazione esecutiva e direzione dei lavori.  
Committenti: Clemente Nicola  
Importo Lavori: €. 80.000,00

**“Progetto di Ristrutturazione di un edificio ad uso abitativo sito in Castelvetro Via Alcide de Gasperi n.84”**

Incarico: Progettazione esecutiva e direzione dei lavori.  
Committenti: Monachino Luca  
Importo Lavori: €. 55.000,00

**Redazione varie Attestazioni di Prestazione Energetica APE**

Incarico: Redazione Certificati.  
Committente: Vari Soggetti Privati (oltre 200)

2018

**“Progetto di riqualificazione degli spazi esterni del Campo Polivalente denominato “Unità D’Italia” sito in Castelvetro via S.S. Trinità”**

Incarico: Progettazione esecutiva e direzione dei lavori.  
Committenti: I Locandieri soc. coop.soc  
Importo Lavori: 90.000,00

**“Progetto per la realizzazione dimmi centro naturopatico sperimentale-formativo delle Madonie e Giradino Alchemico sito nel Parco delle Madonie nella C/da San Nicola Strada Santa Venera nel Comune di Polizzi Generosa”**

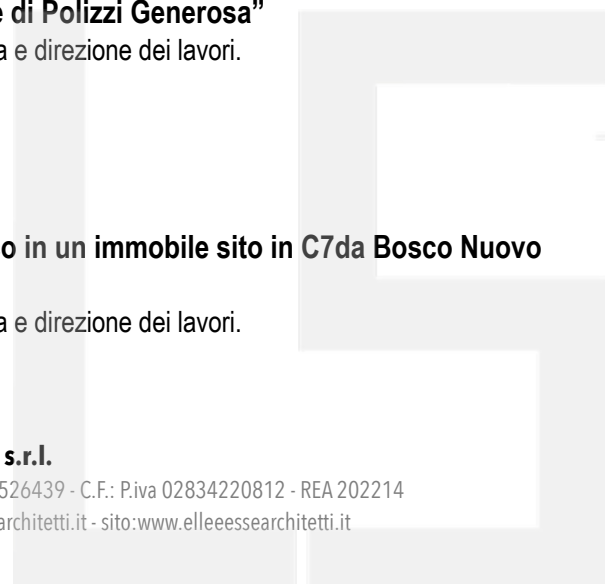
Incarico: Progettazione esecutiva e direzione dei lavori.  
Committenti: Pura Vita srl  
Importo Lavori: 350.000,00

**“Lavori per l’installazione di un minieolico in un immobile sito in C7da Bosco Nuovo del Comune di Campobello di Mazara”**

Incarico: Progettazione esecutiva e direzione dei lavori.  
Committenti: Foderà Caterina  
Importo Lavori: 60.000,00

**Elle+Esse Architetti s.r.l.**

Via Melchiorre Geraci n.10 - 91022 Castelvetro (TP) -tel.+39924526439 - C.F.: P.iva 02834220812 - REA 202214  
email.: elleesearchitetti@pec.it - amministrazione@elleesearchitetti.it - sito:www.elleesearchitetti.it



**“Opere di manutenzione straordinaria di una casa di civile abitazione sita in Castelvetrano via Quasimodo n.22 denominata “La Casa dell’ulivo”**

Incarico: Progettazione esecutiva e direzione dei lavori.  
Committenti: soc. coop.soc  
Importo Lavori: 60.000,00

**“Progetto per la realizzazione di una Cappella Gentilizia da erigersi nel Cimitero del Comune di Partanna”**

Incarico: Collaudatore  
Committenti: Amari Filippo  
Importo Lavori: 50.000,00

**“Progetto per la realizzazione di un Parco Divertimenti da realizzare nel Comune di Erice c.da Napola Viale Lenzi snc”**

Incarico: Progettista e Direttore dei Lavori  
Committenti: Ericelandia srl  
Importo Lavori: 650.000,00

**“Progetto per la realizzazione di una “Casa Bifamiliare da realizzarsi nel Comune di Custonaci nella Via Livorno”**

Incarico: Progettista e Direttore dei Lavori  
Committenti: Marceca Filippo e Santoro Rosaria  
Importo Lavori: 350.000,00

2019

**“Progetto di ristrutturazione ed efficientamento energetico per l’accesso ai benefici fiscali del Superbonus 110% nell’immobile residenziale sito nel comune di Palermo, nella via Giuseppe Spata n° 7”**

Incarico: Progettazione esecutiva e Direzione dei lavori.  
Committenti: Giganti Valentina  
Importo Lavori: 186.638,12


**“Progetto di ristrutturazione ed efficientamento energetico per l'accesso ai benefici fiscali del SuperBonus 110% del condominio denominato "Ippolito" sito a Castelvetrano, Via G.Gentile”**

Incarico: Progettazione Esecutiva, Direzione Lavori e contabilità dei Lavori,  
Coordinamento della sicurezza in fase di progettazione ed esecuzione.  
Committenti: Condominio Ippolito  
Importo Lavori: 822.549,91

**“Progetto di ristrutturazione ed efficientamento energetico per l'accesso ai benefici fiscali del Superbonus 110% del condominio denominato Trinacria Pal.8 sito a Campobello di Mazara, Piazza Paolo Borsellino n° 8”**

**Elle+Esse Architetti s.r.l.**

Via Melchiorre Geraci n.10 - 91022 Castelvetrano (TP) -tel.+39924526439 - C.F.: P.iva 02834220812 - REA 202214  
email.: elleesearchitetti@pec.it - amministrazione@elleesearchitetti.it - sito:www.elleesearchitetti.it



Incarico: Progettazione Esecutiva, Direzione Lavori e contabilità dei Lavori,  
Coordinamento della sicurezza in fase di progettazione ed esecuzione.  
Committenti: Condominio Trinacria 8  
Importo Lavori: 926.318,79

**“Progetto di ristrutturazione ed efficientamento energetico dell'immobile sito nel Comune di Castelvetro (TP), via Rosmini n.4”**

Incarico: Progettazione Esecutiva, Direzione Lavori e contabilità dei Lavori,  
Coordinamento della sicurezza in fase di progettazione ed esecuzione.  
Committenti: Condominio Messina  
Importo Lavori: 276.431,49

**“Progetto di ristrutturazione ed efficientamento energetico per l'accesso ai benefici fiscali del Superbonus 110% dell'immobile sito in Marinella di Selinunte nel Comune di Castelvetro (TP)”**

Incarico: Progettazione Esecutiva, Direzione Lavori e contabilità dei Lavori,  
Coordinamento della sicurezza in fase di progettazione ed esecuzione.  
Committenti: Pisciotta Silvestro  
Importo Lavori: 210.280,19

**“Progetto di demolizione e ricostruzione di un edificio residenziale sito in via Partanna, a Castelvetro (TP) per il miglioramento sismico e efficientamento energetico con l'accesso ai benefici fiscali del Superbonus 110%”**

Incarico: Progettazione Esecutiva, Direzione Lavori e contabilità dei Lavori,  
Coordinamento della sicurezza in fase di progettazione ed esecuzione.  
Committenti: Li Causi Anna Maria  
Importo Lavori: 396.677,13

**“Progetto di ristrutturazione, miglioramento sismico con interventi locali ed efficientamento energetico per l'accesso ai benefici fiscali del Superbonus 110% dell'immobile sito in Via 159 nel Comune di Castelvetro (TP) Loc. Triscina”**

Incarico: Progettazione Esecutiva, Direzione Lavori e contabilità dei Lavori,  
Coordinamento della sicurezza in fase di progettazione ed esecuzione.  
Committenti: Rizzuto Caterina  
Importo Lavori: 226.463,28

**“Progetto di ristrutturazione ed efficientamento energetico per l'accesso ai benefici fiscali del Superbonus 110% nell'immobile residenziale sito nel comune di Campobello di Mazara (TP), via Roma, 355”**

Incarico: Progettazione Esecutiva, Direzione Lavori e contabilità dei Lavori,  
Coordinamento della sicurezza in fase di progettazione ed esecuzione.  
Committenti: Pisciotta Francesca  
Importo Lavori: 224.083,74

**“Progetto di ristrutturazione ed efficientamento energetico per l'accesso ai benefici fiscali del Superbonus 110% del "condominio Giacalone" sito in Via Seggio n. 156-158-160 nel Comune di Castelvetro (TP)”**

Incarico: Progettazione Esecutiva, Direzione Lavori e contabilità dei Lavori,

**Elle+Esse Architetti s.r.l.**

Coordinamento della sicurezza in fase di progettazione ed esecuzione.  
Committenti: Condomio Giacalone  
Importo Lavori: 931.747,51

**"Lavori di ripristino delle facciate con interventi di manutenzione straordinaria con beneficio del bonus facciata, dell'edificio denominato Palazzo al carmine, sito a Castelvetro in Via G. Leopardi n° 25"**

Incarico: Progettazione Esecutiva, Direzione Lavori e contabilità dei Lavori,  
Coordinamento della sicurezza in fase di progettazione ed esecuzione.  
Committenti: Mangiapane Pasquale  
Importo Lavori: 98.858,76

**"Lavori di ripristino delle facciate con interventi di manutenzione straordinaria con beneficio del bonus facciata, di parte dell'edificio di culto "Chiesa Madre SS.Assunta" sito a Castelvetro in Piazza Cavour, angolo via Ugo Bassi"**

Incarico: Progettazione Esecutiva, Direzione Lavori e contabilità dei Lavori,  
Coordinamento della sicurezza in fase di progettazione ed esecuzione.  
Committenti: Parrocchia Maria SS Assunta - Chiesa Madre  
Importo Lavori: 148.858,76

**"Progetto di ristrutturazione, miglioramento sismico con interventi locali, ed efficientamento energetico per l'accesso ai benefici fiscali del Superbonus 110% nell'immobile residenziale sito nel Comune di Castelvetro (TP), nella Via Mazara, n. 59"**

Incarico: Progettazione Esecutiva, Direzione Lavori e contabilità dei Lavori,  
Coordinamento della sicurezza in fase di progettazione ed esecuzione.  
Committenti: Condominio Calandrino  
Importo Lavori: 334.869,50

**"Progetto di ristrutturazione, miglioramento sismico con interventi locali, ed efficientamento energetico per l'accesso ai benefici fiscali del Superbonus 110% nell'immobile residenziale sito nel comune di Castelvetro (TP), nella Via Vittorio Emanuele II n. 32"**

Incarico: Progettazione Esecutiva, Direzione Lavori e contabilità dei Lavori,  
Coordinamento della sicurezza in fase di progettazione ed esecuzione.  
Committenti: Cancemi Gaia  
Importo Lavori: 300.163,08

**"Progetto di ristrutturazione ed efficientamento energetico per l'accesso ai benefici fiscali del Superbonus 110% dell'immobile sito nel Comune di Campobello di Mazara in Contrada Kartibubbo"**

Incarico: Progettazione Esecutiva, Direzione Lavori e contabilità dei Lavori,  
Coordinamento della sicurezza in fase di progettazione ed esecuzione.  
Committenti: Cosenza Rossana  
Importo Lavori: 151.994,72

**Elle+Esse Architetti s.r.l.**

Via Melchiorre Geraci n.10 - 91022 Castelvetro (TP) -tel.+39924526439 - C.F.: P.iva 02834220812 - REA 202214  
email.: elleesearchitetti@pec.it - amministrazione@elleesearchitetti.it - sito:www.elleesearchitetti.it



**”Progetto di ristrutturazione, miglioramento sismico con interventi locali, ed efficientamento energetico per l'accesso ai benefici fiscali del Superbonus 110% nell'immobile residenziale sito nel Comune di Trappeto (PA), nella Via Trapani, n°20”**

Incarico: Progettazione Esecutiva, Direzione Lavori e contabilità dei Lavori,  
Coordinamento della sicurezza in fase di progettazione ed esecuzione.  
Committenti: Buarné Vincenzo  
Importo Lavori: 228.652,38

**”Progetto di ristrutturazione, miglioramento sismico con interventi locali, ed efficientamento energetico per l'accesso ai benefici fiscali del Superbonus 110% nell'immobile residenziale sito nel Comune di Trappeto (PA), nella Via Trapani, n°20”**

Incarico: Progettazione Esecutiva, Direzione Lavori e contabilità dei Lavori,  
Coordinamento della sicurezza in fase di progettazione ed esecuzione.  
Committenti: Buarné Vincenzo  
Importo Lavori: 228.652,38

**“Progetto di ristrutturazione con adeguamento sismico ed efficientamento energetico per l'accesso ai benefici fiscali del Superbonus 110% dell'immobile sito in Piazza Malaspina n. 3 del Comune di Palermo (PA)”**

Incarico: Progettazione Esecutiva, Direzione Lavori e contabilità dei Lavori,  
Coordinamento della sicurezza in fase di progettazione ed esecuzione.  
Committenti: Condominio Malaspina  
Importo Lavori: 464.894,58

**“Progetto di efficientamento e ristrutturazione energetica per l'accesso ai benefici fiscali del Superbonus 110% nell'immobile residenziale sito nella frazione di Triscina di Selinunte presso il Comune di Castelvetro (TP), nella Via 25 angolo Via 35”**

Incarico: Progettazione Esecutiva, Direzione Lavori e contabilità dei Lavori,  
Coordinamento della sicurezza in fase di progettazione ed esecuzione.  
Committenti: Barone Caterina & C  
Importo Lavori: 165.890,97

**“Progetto di ristrutturazione, miglioramento sismico, per l'accesso ai benefici fiscali del Sismabonus 110% nell'immobile residenziale sito nel comune di Castelvetro (TP), in Via IV Novembre angolo Via S. Saporito, adibito a civile abitazione”**

Incarico: Progettazione Esecutiva, Direzione Lavori e contabilità dei Lavori,  
Coordinamento della sicurezza in fase di progettazione ed esecuzione.  
Committenti: Condominio IV Novembre n.8

**“Progetto di demolizione e ricostruzione di un edificio residenziale sito nella C/da Rampante Favara snc, a Castelvetro (TP), per il miglioramento sismico ed**

**Elle+Esse Architetti s.r.l.**

**efficientamento energetico per l'accesso ai benefici fiscali del Superbonus 110%”**

Incarico: Progettazione Esecutiva, Direzione Lavori e contabilità dei Lavori,  
Coordinamento della sicurezza in fase di progettazione ed  
esecuzione.  
Committenti: Licata Ilenia

**”Progetto di ristrutturazione, ed efficientamento energetico per l'accesso ai benefici fiscali del Superbonus 110% dell'immobile residenziale sito nel Comune di Castelvetro, Fraz. di Triscina nella via Strada n.139”**

Incarico: Progettazione Esecutiva, Direzione Lavori e contabilità dei Lavori,  
Coordinamento della sicurezza in fase di progettazione ed esecuzione.  
Committenti: Pocerrobba Bartolomeo

**”Progetto di ristrutturazione, ed efficientamento energetico per l'accesso ai benefici fiscali del Superbonus 110% dell'immobile residenziale sito nel Comune di Castelvetro, Fraz. di Marinella di Selinunte nella via Pindaro n.18”**

Incarico: Progettazione Esecutiva, Direzione Lavori e contabilità dei Lavori,  
Coordinamento della sicurezza in fase di progettazione ed esecuzione.  
Committenti: Colesanti Olga

**”Progetto di ristrutturazione, ed efficientamento energetico per l'accesso ai benefici fiscali del Superbonus 110% dell'immobile residenziale sito nel Comune di Castelvetro, Fraz. di Triscina nella via Mediterraneo angolo Via 9”**

Incarico: Progettazione Esecutiva, Direzione Lavori e contabilità dei Lavori,  
Coordinamento della sicurezza in fase di progettazione ed esecuzione.  
Committenti: Scarlata Anna Maria

**”Progetto di ristrutturazione, ed efficientamento energetico per l'accesso ai benefici fiscali del Superbonus 110% dell'immobile residenziale sito nel Comune di Castelvetro, Via San Martino entro Cortile”**

Incarico: Progettazione Esecutiva, Direzione Lavori e contabilità dei Lavori,  
Coordinamento della sicurezza in fase di progettazione ed esecuzione.  
Committenti: Lisciandra Angela

**”Progetto di ricostruzione con interventi di demolizione e ricostruzione di un edificio ubicato nella Via del Noviziato n.12 nel Comune di Palermo, con interventi di Sismabonus per l'accesso ai benefici fiscali”**

Incarico: Progettazione Esecutiva, Direzione Lavori e contabilità dei Lavori,  
Coordinamento della sicurezza in fase di progettazione ed esecuzione.  
Committenti: Condominio Noviziato

**Elle+Esse Architetti s.r.l.**

**"Lavori di ripristino delle facciate con interventi di manutenzione straordinaria con beneficio del bonus facciata, di un edificio unifamiliare sito a Castelvetro nella via Giovanni Gentile n°86"**

Incarico: Progettazione Esecutiva, Direzione Lavori e contabilità dei Lavori,  
Coordinamento della sicurezza in fase di progettazione ed esecuzione.  
Committenti: Rizzo Maria Cristina

**"Lavori di ripristino della facciata con interventi di manutenzione straordinaria con beneficio del bonus facciata di parte del fabbricato sito a Castelvetro in via Pantaleo N. 15"**

Incarico: Progettazione Esecutiva, Direzione Lavori e contabilità dei Lavori,  
Coordinamento della sicurezza in fase di progettazione ed esecuzione.  
Committenti: Verdina Verusca Rosaria Maria

2021

**"Progetto di ristrutturazione ed efficientamento energetico per l'accesso ai benefici fiscali del Superbonus 110% dell'immobile sito nel Comune di Castelvetro (TP) in via IV novembre n.43 angolo via Giacomo Leopardi"**

Incarico: Progettazione Esecutiva, Direzione Lavori e contabilità dei Lavori,  
Coordinamento della sicurezza in fase di progettazione ed esecuzione.  
Committenti: Taddeo Natalina

**"Progetto di demolizione e ricostruzione di un edificio residenziale sito in Contrada Marinella del Comune di Castelvetro (TP), per l'accesso ai benefici fiscali del Superbonus 110%"**

Incarico: Progettazione Esecutiva, Direzione Lavori e contabilità dei Lavori,  
Coordinamento della sicurezza in fase di progettazione ed esecuzione.  
Committenti: Rizzuto Francesco

**"Progetto di ristrutturazione con adeguamento sismico ed efficientamento energetico per l'accesso ai benefici fiscali del Superbonus 110% dell'immobile sito in S.s. 113 Settentrionale Sicula del Comune di Trapani (TP)"**

Incarico: Progettazione Esecutiva, Direzione Lavori e contabilità dei Lavori,  
Coordinamento della sicurezza in fase di progettazione ed esecuzione.  
Committenti: Marceca Giuseppe

**"Progetto di demolizione e ricostruzione per adeguamento alla normativa antisismica, per l'installazione di impianti tecnologici con l'accesso ai benefici fiscali del Superbonus 110% dell'immobile sito nel comune di Custonaci in c/da Paceoto Sanguigno località Cornino snc"**

Incarico: Progettazione Esecutiva, Direzione Lavori e contabilità dei Lavori,  
**Elle+Esse Architetti s.r.l.**

Coordinamento della sicurezza in fase di progettazione ed esecuzione.  
Committenti: Marceca Irene

**"Progetto per la realizzazione di alcuni interventi di manutenzione ordinaria e straordinaria di un immobile, ad uso residenziale, sito in Via Marco Polo n°102 nel Comune di Castelvetro (TP) loc. Marinella di Selinunte"**

Incarico: Progettazione Esecutiva, Direzione Lavori e contabilità dei Lavori,  
Coordinamento della sicurezza in fase di progettazione ed esecuzione.

Committenti: Centonze Angelo

**"Progetto di ristrutturazione con adeguamento sismico ed efficientamento energetico per l'accesso ai benefici fiscali del Superbonus 110% dell'immobile sito in C.da S. Nicola snc del Comune di Mazara del Vallo (TP)"**

Incarico: Progettazione Esecutiva, Direzione Lavori e contabilità dei Lavori,  
Coordinamento della sicurezza in fase di progettazione ed esecuzione.

Committenti: Rizzuto Vincenzo

**"Progetto di demolizione e ricostruzione di un edificio residenziale sito nella via XXIV Maggio n°88, entro cortile privato, a Castelvetro (TP), per il miglioramento sismico ed efficientamento energetico con l'accesso ai benefici fiscali del Superbonus 110%"**

Incarico: Progettazione Esecutiva, Direzione Lavori e contabilità dei Lavori,  
Coordinamento della sicurezza in fase di progettazione ed esecuzione.

Committenti: Salluzzo Giovanni

**"Progetto di ristrutturazione ed efficientamento energetico per l'accesso ai benefici fiscali del Superbonus 110% di un fabbricato sito a Castelvetro nella via Castelfidardo n. 11"**

Incarico: Progettazione Esecutiva, Direzione Lavori e contabilità dei Lavori,  
Coordinamento della sicurezza in fase di progettazione ed esecuzione.

Committenti: Vivona Angela Maria

**"Progetto di riuso con interventi di adeguamento sismico ed efficientamento energetico per l'accesso ai benefici fiscali del Superbonus 110%, dell'immobile sito in contrada Trentasalme, Selinunte, Comune di Castelvetro (TP)"**

Incarico: Progettazione Esecutiva, Direzione Lavori e contabilità dei Lavori,  
Coordinamento della sicurezza in fase di progettazione ed esecuzione.

Committenti: Rizzuto Lorenzo

**"Progetto per il rifacimento dei prospetti dell'immobile sito nel Comune di Sciacca (AG), sito nel Rione Indipendenza al n. 25, con l'accesso ai benefici fiscali del Bnius Facciata"**

Incarico: Progettazione Esecutiva, Direzione Lavori e contabilità dei Lavori,

**Elle+Esse Architetti s.r.l.**

Coordinamento della sicurezza in fase di progettazione ed esecuzione.  
Committenti: Roberto Calogero

**”Progetto per il rifacimento di n. 2 facciate dell’immobile sito nel Comune di Mazara del Vallo (TP), in Via Vittorio Veneto n. 88/90, con l’accesso ai benefici fiscali del Bonus Facciata”**

Incarico: Progettazione Esecutiva, Direzione Lavori e contabilità dei Lavori,  
Coordinamento della sicurezza in fase di progettazione ed esecuzione.  
Committenti: Bianco Vincenzo

**”Progetto di ristrutturazione ed efficientamento energetico per l’accesso ai benefici fiscali del Superbonus 110% dell’immobile sito in Marinella di Selinunte traversa Strada Statale 115 Via 46, nel Comune di Castelvetro (TP)”**

Incarico: Progettazione Esecutiva, Direzione Lavori e contabilità dei Lavori,  
Coordinamento della sicurezza in fase di progettazione ed esecuzione.  
Committenti: Inzirillo Tommaso

**”Progetto di demolizione e ricostruzione previo trasferimento di volumetria in altra area di sedime, dalla particella 248, alla particella 159, con interventi di miglioramento sismico ed efficientamento energetico per l’accesso ai benefici fiscali del Superbonus 110%, dell’immobile sito in contrada Trentasalme, Selinunte, Comune di Castelvetro (TP)”**

Incarico: Progettazione Esecutiva, Direzione Lavori e contabilità dei Lavori,  
Coordinamento della sicurezza in fase di progettazione ed esecuzione.  
Committenti: Rizzuto Mariachiara

**”Lavori di ripristino delle facciate con intervento di manutenzione straordinaria con beneficio del bonus facciata, di parte dell’edificio di culto ”Chiesa Parrocchiale di San’ Giovanni Battista” sito a Castelvetro in Piazza Regina Margherita 1, angolo Via Frà Giovanni Pantaleo”**

Incarico: Progettazione Esecutiva, Direzione Lavori e contabilità dei Lavori,  
Coordinamento della sicurezza in fase di progettazione ed esecuzione.  
Committenti: Chiesa Parrocchiale di San Giovanni Battista

**”Progetto di ristrutturazione ed efficientamento energetico per l’accesso ai benefici fiscali del Superbonus 110% del condominio denominato ”Trinacria” pal.11 sito a Campobello di Mazara, Piazza Paolo Borsellino pal. 11”**

Incarico: Progettazione Esecutiva, Direzione Lavori e contabilità dei Lavori,  
Coordinamento della sicurezza in fase di progettazione ed esecuzione.  
Committenti: Condominio denominato “Trinacria pal. 11”

**Elle+Esse Architetti s.r.l.**

**”Progetto di ristrutturazione, ed efficientamento energetico per l'accesso ai benefici fiscali del Superbonus 110% nell'immobile sito nella Contrada S. Nicola, nel Comune di Mazara del Vallo (TP)”**

Incarico: Progettazione Esecutiva, Direzione Lavori e contabilità dei Lavori,  
Coordinamento della sicurezza in fase di progettazione ed esecuzione.  
Committenti: Vignola Cristiana

**”Lavori di rifacimento delle facciate con intervento di manutenzione straordinaria con beneficio del bonus facciata dell'edificio sito nel Comune di Castelvetro (TP), via Denaro n.29-31”**

Incarico: Progettazione Esecutiva, Direzione Lavori e contabilità dei Lavori,  
Coordinamento della sicurezza in fase di progettazione ed esecuzione.  
Committenti: Montalbano Giovanni e Montalbano Luigi

**”Progetto di ristrutturazione, miglioramento sismico con interventi locali ed efficientamento energetico per l'accesso ai benefici fiscali del Superbonus 110% nell'immobile sito nella frazione di Triscina di Selinunte strada 17 n. 34, nel Comune di Castelvetro (TP)”**

Incarico: Progettazione Esecutiva, Direzione Lavori e contabilità dei Lavori,  
Coordinamento della sicurezza in fase di progettazione ed esecuzione.  
Committenti: Palmeri Marianna

**”Progetto di ristrutturazione, ed efficientamento energetico per l'accesso ai benefici fiscali del Superbonus 110% nell'immobile residenziale sito nella frazione di Marinella di Selinunte presso il Comune di Castelvetro (TP), nella Strada Statale 115”**

Incarico: Progettazione Esecutiva, Direzione Lavori e contabilità dei Lavori,  
Coordinamento della sicurezza in fase di progettazione ed esecuzione.  
Committenti: Ferracane Maria Giovanna

2022

**”Progetto di ristrutturazione con interventi di adeguamento sismico ed efficientamento energetico per l'accesso ai benefici fiscali del Superbonus 110%, dell'immobile sito in via IV Novembre, Comune Campobello di Mazara (TP)”**

Incarico: Progettazione Esecutiva, Direzione Lavori e contabilità dei Lavori,  
Coordinamento della sicurezza in fase di progettazione ed esecuzione.  
Committenti: Accardo Calogero

**”Lavori di rifacimento delle facciate con intervento di manutenzione straordinaria con beneficio del bonus facciata dell'edificio sito nel Comune di Castelvetro (TP), via G. Gentile n°57”**

Incarico: Progettazione Esecutiva, Direzione Lavori e contabilità dei Lavori,  
Coordinamento della sicurezza in fase di progettazione ed esecuzione.

**Elle+Esse Architetti s.r.l.**

Committenti: Condominio Angileri

**"Progetto di ristrutturazione ed efficientamento energetico per l'accesso ai benefici fiscali del Superbonus 110% nell'immobile residenziale sito nel comune di Castelvetro (TP), nella Via S.S. Trinità, snc"**

Incarico: Progettazione Esecutiva, Direzione Lavori e contabilità dei Lavori,  
Coordinamento della sicurezza in fase di progettazione ed esecuzione.

Committenti: Venezia Maddalena

**"Progetto di ristrutturazione ed efficientamento energetico per l'accesso ai benefici fiscali del Superbonus 110% nell'immobile residenziale sito nel comune di Castelvetro (TP), nella Via S.S. Trinità, snc"**

Incarico: Progettazione Esecutiva, Direzione Lavori e contabilità dei Lavori,  
Coordinamento della sicurezza in fase di progettazione ed esecuzione.

Committenti: Venezia Maddalena

**"Progetto di demolizione e ricostruzione ed efficientamento energetico per l'accesso ai benefici fiscali del Superbonus 110% dell'immobile sito nel Comune di Castelvetro (TP) ad angolo tra via XXIV Maggio e Via Stella n°35/37"**

Incarico: Progettazione Esecutiva, Direzione Lavori e contabilità dei Lavori,  
Coordinamento della sicurezza in fase di progettazione ed esecuzione.

Committenti: Cangemi Leonardo

**"Progetto di ristrutturazione, miglioramento sismico con interventi locali ed efficientamento energetico per l'accesso ai benefici fiscali del Superbonus 110% dell'immobile sito nel Comune di Castelvetro (TP) via Mafalda di Savoia n°35/37/39"**

Incarico: Progettazione Esecutiva, Direzione Lavori e contabilità dei Lavori,  
Coordinamento della sicurezza in fase di progettazione ed esecuzione.

Committenti: Giacalone Giuseppa

**"Progetto di demolizione e ricostruzione di un edificio residenziale accessibile da strada privata nel Comune di Castelvetro (TP), località Marinella di Selinunte"**

Incarico: Progettazione Esecutiva, Direzione Lavori e contabilità dei Lavori,  
Coordinamento della sicurezza in fase di progettazione ed esecuzione.

Committenti: Ancona Giacomo Rosario

**"Progetto di ristrutturazione ed efficientamento energetico per l'accesso ai benefici fiscali del Superbonus 110% dell'immobile sito nel Comune di Castelvetro (TP) via Delle Amazzoni Loc. Marinella di Selinunte"**

Incarico: Progettazione Esecutiva, Direzione Lavori e contabilità dei Lavori,  
Coordinamento della sicurezza in fase di progettazione ed esecuzione.

**Elle+Esse Architetti s.r.l.**

Committenti: Abruscato Simona Paola

**"Progetto per la realizzazione di un immobile residenziale su un lotto sito nel Comune di Castelvetro (TP) C/da Giallonghi, ricadente all'interno della lottizzazione Giardina"**

Incarico: Progettazione Esecutiva, Direzione Lavori e contabilità dei Lavori,  
Coordinamento della sicurezza in fase di progettazione ed esecuzione.  
Committenti: Romagnoli Cristian

**"Progetto di manutenzione straordinaria per il miglioramento sismico con interventi locali ed efficientamento energetico per l'accesso ai benefici fiscali del Superbonus 110% dell'immobile sito in Via Ambra angolo Via Passanante Loc. Tre Fontane comune di Campobello di Mazara (TP)"**

Incarico: Progettazione Esecutiva, Direzione Lavori e contabilità dei Lavori,  
Coordinamento della sicurezza in fase di progettazione ed esecuzione.  
Committenti: Forgia Gianpaolo

**"Progetto di ristrutturazione ed efficientamento energetico per l'accesso ai benefici fiscali del Superbonus 110% dell'immobile sito in Via Vittorio Emanuele Orlando nel Comune di Campobello di Mazara (TP) loc. Tre Fontane"**

Incarico: Progettazione Esecutiva, Direzione Lavori e contabilità dei Lavori,  
Coordinamento della sicurezza in fase di progettazione ed esecuzione.  
Committenti: Oddo Francesco Paolo

**"Progetto di ristrutturazione ed efficientamento energetico per l'accesso ai benefici fiscali del Superbonus 110% dell'immobile sito in Via Nizzola snc nel Comune di Campobello di Mazara (TP)"**

Incarico: Progettazione Esecutiva, Direzione Lavori e contabilità dei Lavori,  
Coordinamento della sicurezza in fase di progettazione ed esecuzione.  
Committenti: Di Natale Salvatore

**"Progetto di ristrutturazione ed efficientamento energetico per l'accesso ai benefici fiscali del Superbonus 110% del condominio denominato "Trinacria" pal.10 sito a Campobello di Mazara, Piazza Paolo Borsellino pal. 10"**

Incarico: Progettazione Esecutiva, Direzione Lavori e contabilità dei Lavori,  
Coordinamento della sicurezza in fase di progettazione ed esecuzione.  
Committenti: Condominio denominato "Trinacria pal. 10"

**"Progetto di ristrutturazione, ed efficientamento energetico per l'accesso ai benefici fiscali del Superbonus 110% nell'immobile residenziale sito nel Comune di Poggioreale (TP), Via Principe Luigi Morso Naselli n. 23"**

Incarico: Progettazione Esecutiva, Direzione Lavori e contabilità dei Lavori,  
Coordinamento della sicurezza in fase di progettazione ed esecuzione.

**Elle+Esse Architetti s.r.l.**

Committenti: De Gregorio Gaetano

**”Progetto di demolizione e ricostruzione di un edificio sito in contrada Balatelle nel comune di Campobello di Mazara per il miglioramento sismico ed efficientamento energetico per l'accesso ai benefici fiscali del Superbonus 110% ”**

Incarico: Progettazione Esecutiva, Direzione Lavori e contabilità dei Lavori,  
Coordinamento della sicurezza in fase di progettazione ed esecuzione.  
Committenti: Catanzaro Matteo

**”Progetto per la realizzazione di un edificio da destinare ad attività commerciale per Media struttura di Vendita sito nel Comune di Castelvetro (TP) Via Giovanni Gentile”**

Incarico: Progettazione Esecutiva, Direzione Lavori e contabilità dei Lavori,  
Coordinamento della sicurezza in fase di progettazione ed esecuzione.  
Committenti: Immobiliare Durante s.r.l.  
I

2023

**”Progetto di ristrutturazione ed efficientamento energetico per l'accesso ai benefici fiscali del Superbonus 110% del condominio denominato "Trinacria" pal.9 sito a Campobello di Mazara, Piazza Paolo Borsellino**

Incarico: Progettazione Esecutiva, Direzione Lavori e contabilità dei Lavori,  
Coordinamento della sicurezza in fase di progettazione ed esecuzione.  
Committenti: Condominio denominato “Trinacria pal. 9”

**”Progetto di ristrutturazione ed efficientamento energetico per l'accesso ai benefici fiscali del Superbonus 110% del condominio denominato "Trinacria" pal.7 sito a Campobello di Mazara, Piazza Paolo Borsellino**

Incarico: Progettazione Esecutiva, Direzione Lavori e contabilità dei Lavori,  
Coordinamento della sicurezza in fase di progettazione ed esecuzione.  
Committenti: Condominio denominato “Trinacria pal. 7”

**”Progetto di ristrutturazione ed efficientamento energetico per l'accesso ai benefici fiscali del Superbonus 110% del condominio denominato "Trinacria" pal.6 sito a Campobello di Mazara, Piazza Paolo Borsellino**

Incarico: Progettazione Esecutiva, Direzione Lavori e contabilità dei Lavori,  
Coordinamento della sicurezza in fase di progettazione ed esecuzione.  
Committenti: Condominio denominato “Trinacria pal. 6”

**Elle+Esse Architetti s.r.l.**

Via Melchiorre Geraci n.10 - 91022 Castelvetro (TP) -tel.+39924526439 - C.F.: P.iva 02834220812 - REA 202214  
email.: elleesearchitetti@pec.it - amministrazione@elleesearchitetti.it - sito:www.elleesearchitetti.it



**Elle+Esse Architetti s.r.l.**

Via Melchiorre Geraci n.10 - 91022 Castelvetro (TP) -tel.+39924526439 - C.F.: P.iva 02834220812 - REA 202214  
email.: elleesearchitetti@pec.it - amministrazione@elleesearchitetti.it - sito:www.elleesearchitetti.it